

Abri-Flex JUNIOR XS2

INCONTINENCE

ABRI-FLEX JUNIOR



55-80 cm



UTILISATEURS

JUNIOR

AUTONOME

SEMI-AUTONOME

INCONTINENCE MODÉRÉE



Ultra-dry - Canaux absorbants

Le cœur absorbant est conçu avec des canaux absorbants thermoscellés. Ce procédé permet d'accroître la vitesse d'absorption du liquide à l'intérieur de la protection et ainsi améliorer l'effet garde-au-sec que procure la protection.



Top Dry - Couche d'acquisition pour effet garde-au-sec

La couche d'acquisition est située entre le coussin absorbant et le voile externe supérieur. Elle se compose d'un alliage de fluff et non-tissé. Sa fonction est d'améliorer l'absorption rapide du liquide et de favoriser sa répartition sur une zone plus large, ralentissant ainsi la saturation du change. Hydrophile, la couche d'acquisition laisse pénétrer le liquide mais l'empêche de ressortir, permettant ainsi à la surface interne du change de rester sèche.



Système anti-odeurs

Les agents super absorbants (SAP) absorbent le liquide et capturent les odeurs à l'intérieur du change.



Cœur ajusté- Sécurité anti-fuite

Les dimensions du cœur absorbant sont ajustées et spécialement conçues pour répondre à la morphologie des juniors afin de proposer une protection sécurisée.



Barrières anti-fuites

Les barrières anti-fuites hydrophobes sont situées au niveau des jambes et permettent un ajustement parfait du change à la morphologie de l'utilisateur.



Air Plus - Voile externe respirant

Le voile externe (BTBS) laisse la peau respirer, garantissant son intégrité et limitant les risques de dermatites associées à l'incontinence.



Super Soft

Le change est conçu à partir de non-tissé extra doux pour un confort optimal et la sensation de porter un sous-vêtement normal. Les parois latérales élastiquées extra douces offrent un ajustement optimal.



Témoin de saturation

La bande jaune devient bleue au contact du liquide. L'échelle graduée permet de déterminer le niveau de saturation facilement.

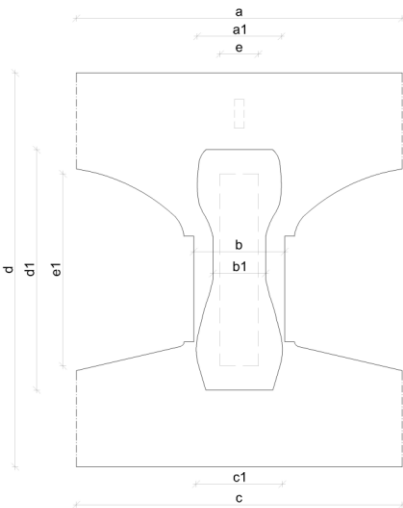


Abri-Flex JUNIOR XS2

DONNÉES TECHNIQUES

Coeur absorbant	100% fluff de cellulose non blanchi au chlore (ECF free)
Sous-couche	Couche d'acquisition, non-tissé blanc
Non-tissé	Polypropylène (PP), hydrophile permanent
Barrières	Polypropylène (PP), non-tissé hydrophobe
Elastiques	Elasthanne (Lycra®/Spandex) , sans latex
Panneaux latéraux	Polypropylène (PP), PE, Copolymère à blocs de styrène-éthylène-butylène-styrène (SEBS)
Voile externe	Voile externe textile respirant
Adhésif (colle)	Pulvérisée à chaud entre les couches, à base de résine et de cire, sans phtalates
SAP	Superabsorbant, polyacrylate, sans phtalates
Marquages	N° de série imprimé sur le voile externe. Encre sans pigments à base de métaux lourds.

DIMENSIONS PRODUIT



d	Longueur	588 mm
a	Largeur, devant	568 mm
c	Largeur, arrière	568 mm
b	Largeur, entre-jambes	180 mm

Cœur absorbant

dl	Longueur	500 mm
al	Largeur, devant	110 mm
cl	Largeur, arrière	110 mm

ABSORPTION

Poids produit : 58g

Test Rothwell ISO 11948-1	1500 ml
---------------------------	---------



Dispositif médical
Classe I 93/42/CEE



Label FSC
Cellulose provenant de forêts
responsables



Testé dermatologiquement
Produits sans risques
d'irritation



ISO 9001
ISO 14001

OHSAS 18001:2008

Management de la santé
et de la sécurité au
travail



GMP
Good Manufacturing
Practices



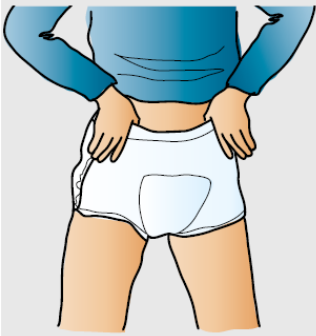
Abri-Flex JUNIOR XS2



DONNÉES LOGISTIQUES

Sachets / Carton	Pcs / Sachet	Pcs / Carton	
6	14	84	
Cartons / Palette	Hauteur palette	Cartons / Palette gerbée	
24	1,209 m		
EAN Sachet		EAN Carton	
57 03538 151354		57 03538 151392	
Dimensions carton	Poids brut carton	Poids net carton	Dimensions sachet
39 x 30 x 35,5 cm	5322 g	4872 g	-

GUIDE D'UTILISATION



Enfiler la protection comme un sous-vêtement classique. Ne pas toucher la surface intérieure de la protection.



Après utilisation, lors du change, déchirer la protection sur le côté.



Lorsque les deux côtés sont déchirés, enrouler la protection et la jeter.

