

# Spécifications techniques



Général	Autres	Affichage
<p>Mode d'imagerie : B, 2B, 4B, B+M, M, et PW Niveau de Gris : 256 Affichage : 12.1" TFT-LCD Fréquence de sonde : 2.0-10.0 MHz Connecteur de sonde : 2(standard) Formateur de faisceau: Imagerie de l'Inversion Harmonique des Phases(PIH) Technologie de multi-faisceau Ouverture de réception synthétique Focalisation dynamique de réception Ouverture dynamique en temps réel Numérisation dynamique de fréquence Apodization Dynamique Angle de numérisation : jusqu'à 155 degrés (dépendent des sondes) Profondeur de numérisation (mm) : De 19 à 324 (dépendent des sondes) Applications : Abdomen, obstétrique, petites pièces, gynécologie, urologie, cardiologie, MSK, orthopédie, périphérique vasculaire, pédiatrie</p> <p><b>Fonctions</b> Ciné loop : 256-frame bidirectionnel ciné-loop Zoom : x1.0, x1.2, x1.4, x1.6, x2.0, x2.4, x3.0, x4.0 in distance Zoom panoramique en temps réel et geler Supports de stockage : Flash intégré, stockage de données de grande capacité interne Archives intégrées d'image : 504 MB d'image permanente Marque de corps : &gt;130 types Auto-détection de sonde</p>	<p>Port périphérique : Rendement S-Vidéo : 1 Rendement Vidéo : 1 Port de rendement de VGA : 1 USB Port : 2 Port d'Ethernet : 1 Télécommande : 1 Interrupteur à pied : 1</p> <p>Alimentation de puissance: 100V-240V-50Hz/60Hz Batterie de lithium : Opération continue jusqu'à 2 heures dimensions: 330mm(13.0") (L) x220mm(8.7") (W) x320mm(12.6") (H) poids net : 7.1 kg(15.7lb)</p> <p><b>Traitement d'image</b> Pré-traitement : Gamme dynamique Perfectionnement de bord Frame Persister Gain 8 ajustements du segment TGC IP(Traitement d'Image) Post-traitement : Carte grise eSRI Pseudo-couleur Auto-contrôle de gris Inverse noir/blanc Inverse gauche/bon Inverse haut/bas Rotation d'image à 90 degrés</p> <p><b>Mesure et calcul</b> B-mode : Distance, circonférence, zone, volume, rapport % de sténose, histogramme, et angle M-mode : Distance, temps, pente, taux du coeur Doppler : Temps, taux du coeur, vitesse, accélération, trace, et RI Packages des logiciels : Général, gynécologie, obstétrique, urologie, petites parts, cardiologie, vasculaire périphérique, orthopédie</p>	<p>La date, Temps, Nom de sonde, Taux de frame, Nom de patient, ID de patient, Nom d'hôpital, Profondeur, Taux de frame, Type d'examen, Valeurs de mesure, Marques de corps, Annotation, Position de sonde</p> <p><b>Configurations Standard</b> Dus60 unité principale Moniteur 12.1" TFT-LCD Deux connecteurs de sondes Doppler Pulsé (PW) Imagerie de pseudo-couleur multiple Mémoire de 256-frame ciné-loop Stockage intégré de 504 MB d'image Deux ports USB Mesure &amp; calcul Packages des logiciels</p> <p><b>Options</b> Sonde convexe C361-2 (2.5/3.5/4.5/H2.5/H2.7MHz) Sonde micro-convexe C611-2(5.5/6.5/7.5/H4.5/H4.7MHz) Sonde linéaire L761-2(6.5/7.5/8.5/H4.5/H4.7MHz) Sonde linéaire L743-2(6.5/7.5/8.5/H4.5/H4.7MHz) Sonde endoveginale E611-2(5.5/6.5/7.5/H4.5/H4.7MHz) Sonde endorectale E741-2(6.5/7.5/8.5/H4.5/H4.7MHz) Supports de guide d'aiguille pour les sondes Stockage de données de large capacité Imprimante vidéo Imprimante laser Imprimante à jet d'encre Interrupteur à pied Batterie li-ion Chariot mobile Sac à porter en main Dicom 3.0 Logiciel de Poste de Station UMS100</p>

# Systeme Echographique Diagnostique Digital DUS 60



## A propos d'Edan

Edan est une entreprise médicale dédiée à améliorer la condition humaine dans le monde entier par la fourniture des produits et services médicaux de haute qualité, innovants et axés sur la valeur. Depuis plus de 20 ans, Edan est pionnier d'une gamme complète de solutions médicales, y compris :

- ECG diagnostique
- Imagerie médicale
- Diagnostic in-vitro
- Monitoring patient
- Point-of-Care Testing
- Vétérinaire
- OB/GYN

Les professionnels de santé à travers le monde ont confiance aux technologies médicales innovantes d'Edan et à son service clientèle.



Edan Instruments, Inc. | 3/F-B, Nanshan Medical Equipments Park,  
1019# Nantai Rd., Shenzhen | 518067 P.R. China  
+86.755.26898326 | www.edan.com.cn | info@edan.com.cn

© 2015 Edan Instruments, Inc. Tous droits réservés. Les caractéristiques et spécifications sont sujets à changement sans préavis. Aucune reproduction, copie ou transmission ne peuvent être effectués sans autorisation écrite.



FRE-US-DUS 60-V2.0-20150323







Technologies puissantes pour augmenter votre confiance diagnostique

- La technologie d'imagerie harmonique de tissu (THI) fournit la qualité d'image qui est la meilleure dans son niveau
- Doppler Pulsé (PW) fournit plus d'information d'hémodynamique
- Cinq bandes de fréquence augmentent la polyvalence



Allez n'importe où vous avez besoin d'aller

- La conception compact et légère facilite la mobilité
- La batterie intégrée fournit jusqu'à deux heures de de numérisation continu
- Stockage de données de grande capacité



Conception intuitive facile à utiliser

- Optimisation d'image en une seule touche par le bouton intelligent de traitement d'image
- Panneau de commande éclairé derrière, facile à utiliser
- Boutons définis par l'utilisateur pour adapter votre flux de travail



Les outils pratiques augmentent l'efficacité

- 8 segments intelligents TGC pour l'ajustement précis
- Transfert de données de multi-format par USB et DICOM
- Les options de multiple-pseudo-couleurs facilitent la présentation d'image

# DUS 60

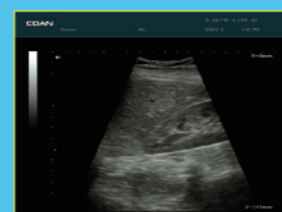
Le Système Echographique Diagnostique Digital de DUS 60 est un système compact et impressionnant qui fournit la valeur superbe et la qualité d'imagerie exceptionnelle à travers la gamme entière des applications générales.



Placenta/corde de 36 semaines



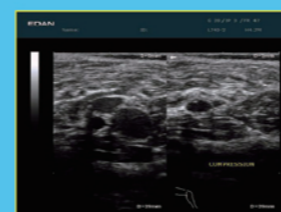
Kyste de sein



Foie/Rein



Ovaire



Veine/artère de Popliteal



Testicule



Pancreas Transverse



EV - Fibroïde utérin



A world of potential